

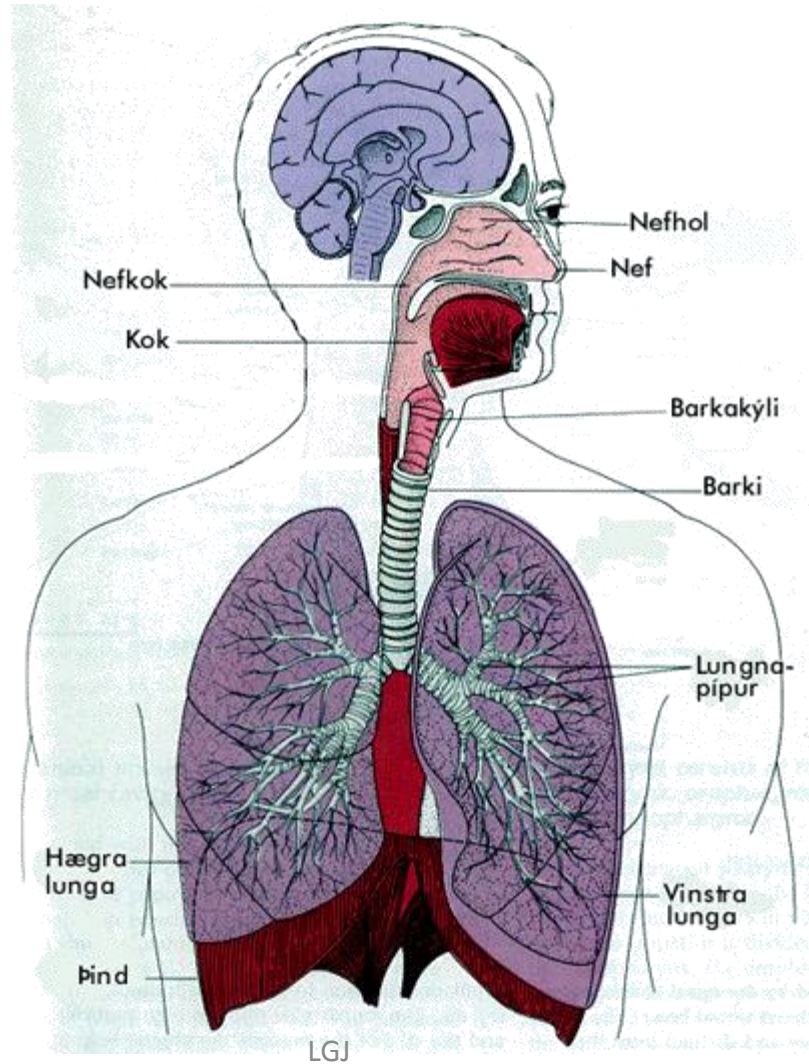
# Hljóðfræði

Sérhljóð og samhljóð

Einhljóð og tvíhljóðar

Grannir og breiðir sérhljóðar

# Talfærin og hljóðmyndun



# Sérhljóð

- **Sérhljóð** í íslensku eru 13 talsins, 8 **einhljóð** og 5 **tvíhljóð**.
- **Tvíhljóð:**
  - Í íslensku eru notuð 5 tvíhljóð:
  - **ei/ey** (eí)      **æ** (aí)      **au** (öí)      **ó** (ou)      **á** (aú)
  - Tvíhljóð eru gerð úr tveimur einhljóðum en teljast samt eitt atkvæði. Þegar þau eru borin fram með eðlilegum hraða hreyfa talfærin sig úr stöðu eins einhljóðs til annars án þess að við skynjum þetta sem tvö sérhljóð.
  - Íslensk stafsetning tekur ekki nema að litlu leyti mið af framburði svo að það má ekki mæna á rithátt orðanna þegar þau eru hljóðgreind, heldur verður að þreifa eftir framburði orðanna.

# Grannir og breiðir sérhljóðar

- Grannir og breiðir sérhljóðar:
  - Breiðir sérhljóðar eru þeir bókstafir sem eru með kommu auk tvíhljóðanna (á, é, ...)
  - Grannir eru þeir bókstafir sem eru kommulausir (a, e, ...)